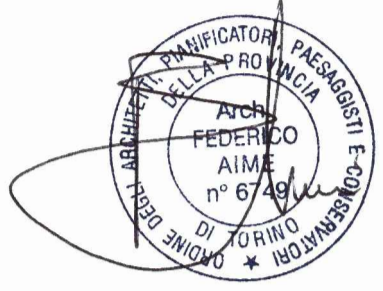


Coordinatore della Sicurezza in fase di Progettazione ed Esecuzione:
 Arch. Federico AIME
 via Ivrea, 26/C - 10010 - FIORANO CANAVESE (TO)



PIANO DI SICUREZZA E COORDINAMENTO

INQUADRAMENTO PLANIMETRICO - scala 1:200

Giugno 2019

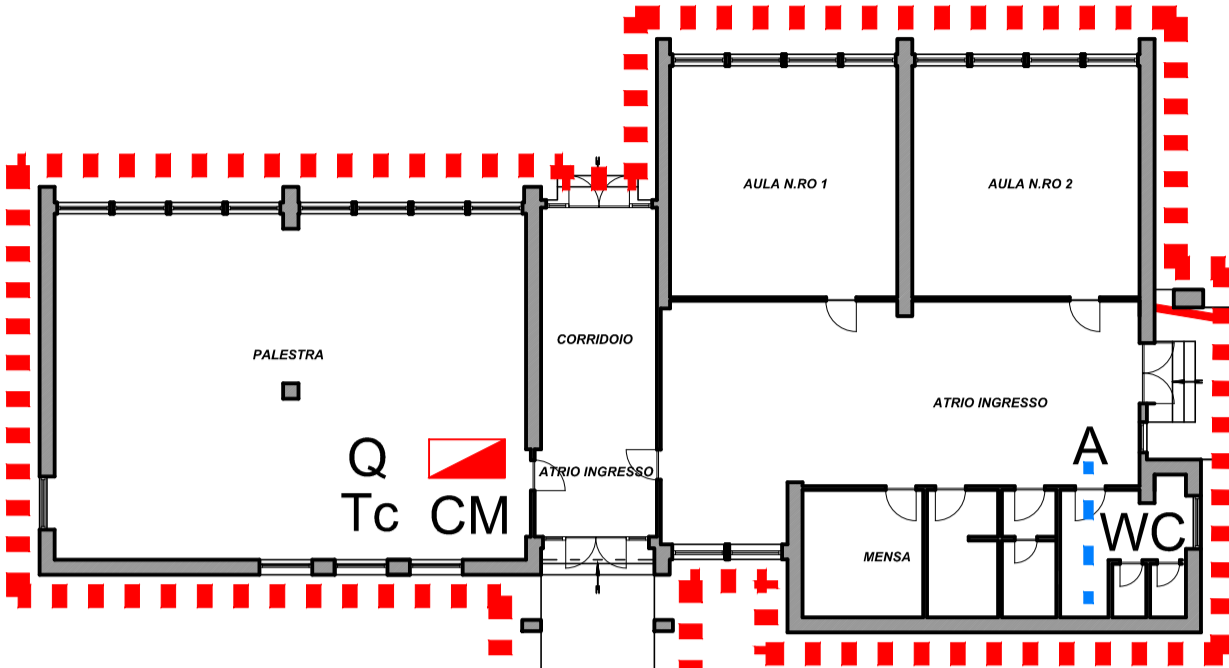
TAV. **PSC**

ALLESTIMENTO DI CANTIERE:

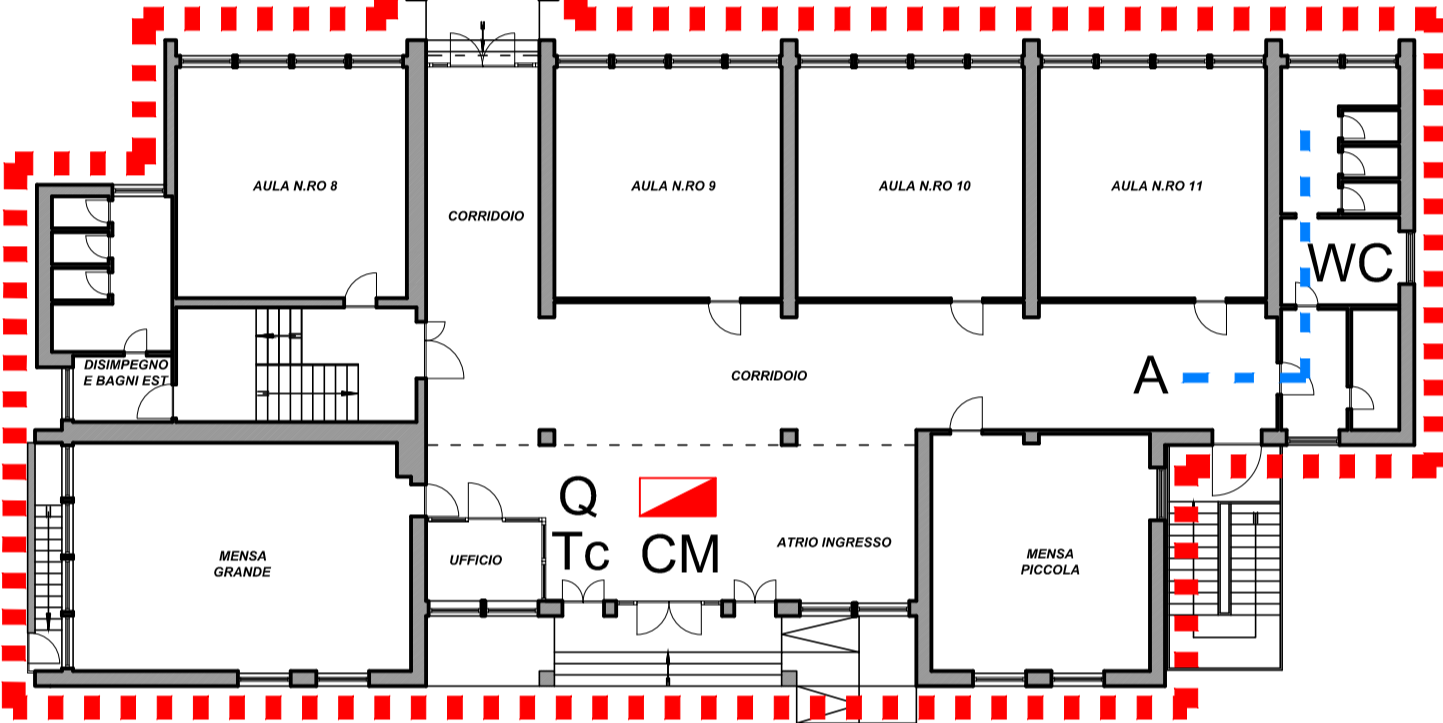
- | | |
|-------|---|
| CM | cassetta di medicazione |
| WC | servizio igienico di cantiere / spogliatoio |
| * | posto sicuro, per emergenze |
| Cc | cartello di cantiere |
| ➡ | Ingresso area di cantiere |
| ■■■■■ | recinzione di cantiere con rete rossa
per delimitazione area di cantiere interna |
| ■■■■■ | area parcheggio esterna
per addetti ai lavori |
| ■■■■■ | area stoccaggio materie prime |
| ■■■■■ | area stoccaggio materiali di risulta |
| — — — | percorso di accesso all'area di cantiere |
| Q | Quadro di cantiere |
| Tc | Impianto di terra di cantiere/ponteggio |
| — — — | linea aerea |
| A | acqua |

VIA DELLA TORRETTA

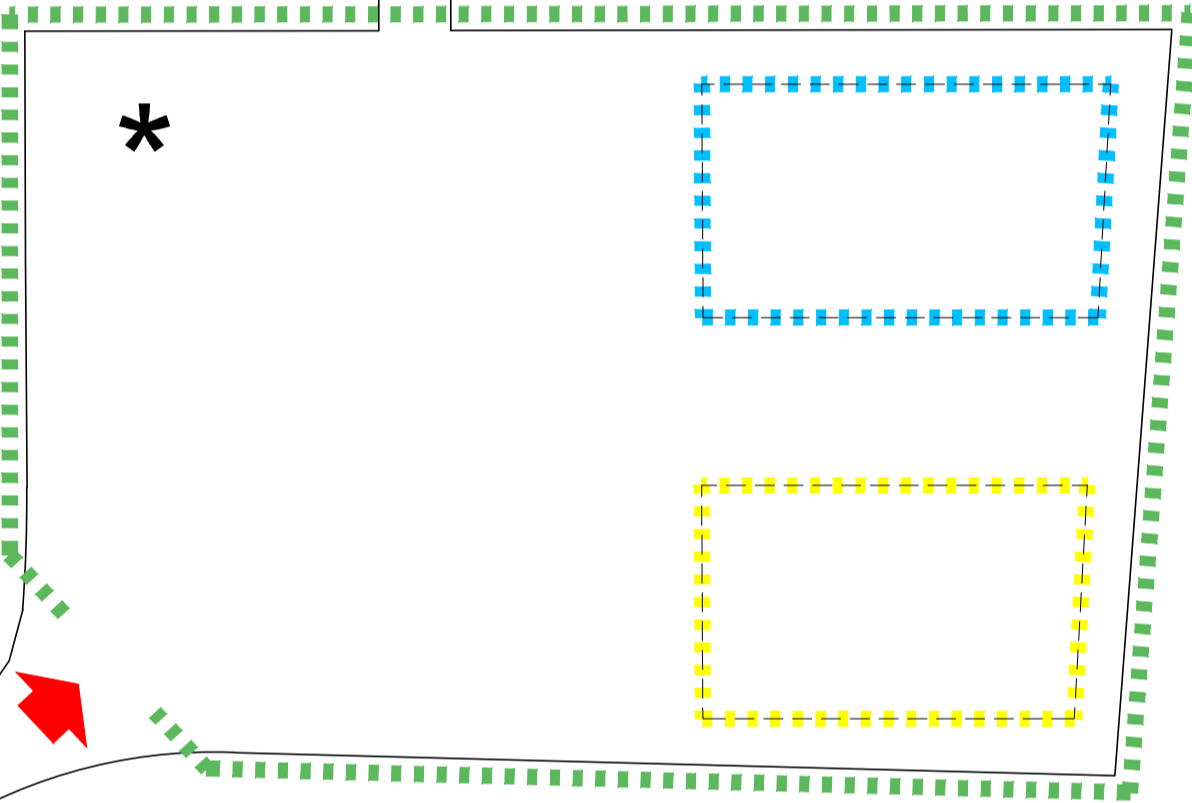
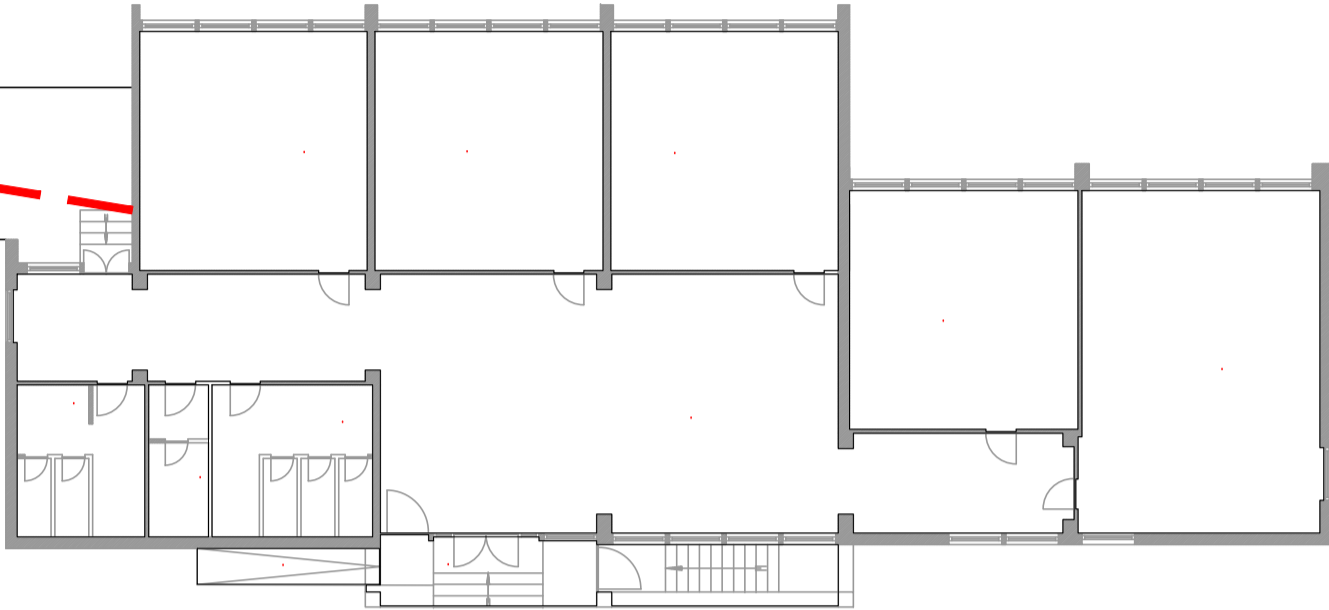
BLOCCO "B"



BLOCCO "A"



BLOCCO "C"
 NON OGGETTO DI INTERVENTO

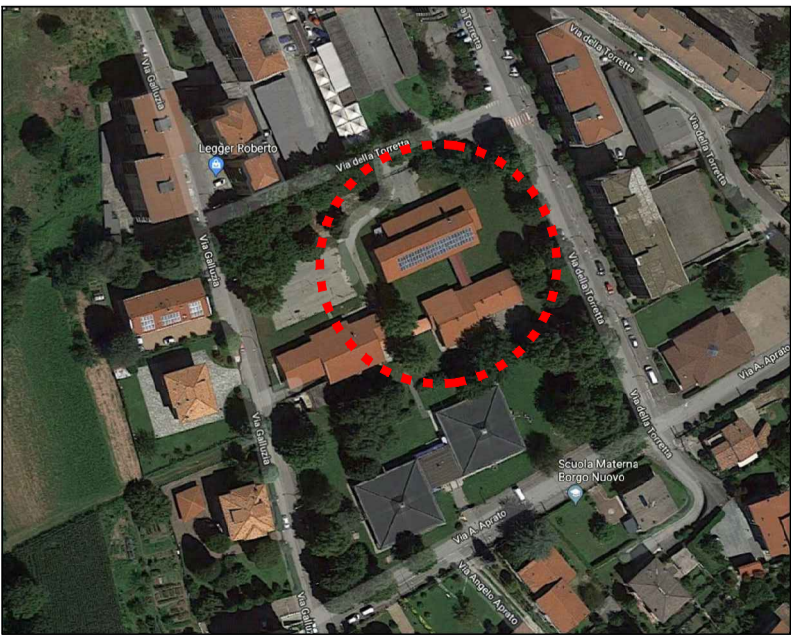


INQUADRAMENTO PLANIMETRICO - scala 1:200

■■■■ Area di intervento

Traversa interna di VIA DELLA TORRETTA

Cc



■■■■ Localizzazione dell'intervento

VIA DELLA TORRETTA